



GREIFBARE GESCHICHTE

Ein endloser Horizont, leere Weite, kilometerlange Reihendörfer und ein feinmaschiges Netz von Kanälen. Wer hier wandert, radelt oder segelt, kommt nicht umhin, sie zu besuchen: Die Rede ist von den Groninger Fehnkolonien, einem einzigartigen Gebiet in der Provinz. Im Laufe der Jahrhunderte von Hand gebaut durch die Torfgewinnung. Danach durch weltweite Schifffahrt, Handel, Landwirtschaft und Industrie gewachsen. Pioniere aus aller Welt kamen ab dem 16. Jahrhundert wegen des Torfs hierher und trugen zur Entwicklung dieser Region bei. Die vielen historischen Häuser, Bauernhöfe und das Industrieerbe sind unberührt und werden vielfach noch vollauf genutzt. Sie sind ein lebender Beweis für das Goldene Zeitalter, aber auch für die erfolgreichen Moorsiedler in den vorhergehenden und darauffolgenden Jahrhunderten.

BESUCHEN SIE DIE FEHNKOLONIEN



WILLKOMMEN IN VEENKOLONIËN

VISITGRONINGEN.NL/VEENKOLONIËN

WILLKOMMEN IN MIDDEN-GRONINGEN

VISITGRONINGEN.NL/MIDDEN-GRONINGEN

1

VEENKOLONIAAL MUSEUM

Ein Besuch im Veenkoloniaal Museum in Veendam versetzt Sie zurück ins 19. Jahrhundert, als die Fehnkolonien den Ursprung der Groninger Küstenschifffahrt und Landwirtschaft bildeten. Neben dieser Dauerausstellung organisiert das Museum jedes Jahr verschiedene Wechselausstellungen. Auch das Museum Kapiteinshuis in Nieuwe Pekela und das Museumsschiff Familietrouw erzählen die Geschichte der Groninger Fehnkolonien.



VEENKOLONIAAL MUSEUM

2

SUCHEN SIE ABENTEUR? ERLEBE DEN MAMMUTPFAD

In den Fehnkolonien erleben Sie jede Menge Abenteuer! Außer dem „Heemtuin“, einem schönen natürlichen botanischen Garten in Muntendam, finden Sie hier den Mammutpfad. Fahren Sie auf einem Floß, klettern Sie über Baumstämme und Seilbrücken und lassen Sie sich von wunderhübschen Libellen bezaubern. Oder übernachten Sie im Heemtuin in einem Glamping-Zelt, mit Blick auf die Natur! Einfach toll!



DEM HEEMTUIN

ERLEB DEN FEHNKOLONIËN



3

NATUR DER FEHNKOLONIËN

In die Ferne blicken und den Sonnenaufgang beobachten. In den Fehnkolonien können Sie das atemberaubende weitläufige Panorama genießen. Diese Landschaft wird durch viel Natur, Ruhe und Weite gekennzeichnet. Das gilt insbesondere für die ländliche Region, aber auch für Veendam, denn dieser Ort wird nicht umsonst auch „Parkstadt“ genannt. Nur einen kurzen Fußweg vom Stadtzentrum Veendams entfernt liegt das Naherholungsgebiet Borgerswold. Die kleinen weiß gestrichenen Zugbrücken erzeugen eine ganz besondere Atmosphäre in dieser parkartigen Landschaft.



TORFKOLONIAALLANDSCHAFT

4

BELIEBTE STELLEN IN DER NATUR

Neben der Parkstadt Veendam und dem Naherholungsgebiet Borgerswold lädt auch De Wiede zu einem Spaziergang in der Natur ein. De Wiede ist ein alter Teil eines Bachlaufes knapp außerhalb von Veendam, zwischen Veendam und Muntendam. Ganz in der Nähe von De Wiede liegt der Oude Ae-Park, der seinen Namen dem mittelalterlichen Fluss Oude Ae verdankt. Ein echter Geheimtipp ist das verborgene Wäldchen Boerenbos De Lange. Dieser junge Wald wurde 1996 angepflanzt. Dies ist eine beliebte Stelle, sowohl unter den Einwohnern als auch unter den Rehen.

5

EINE FAHRT DURCH DIE FEHNKOLONIËN

Vom Wasser aus kommt der Reichtum der Fehnkolonien noch besser zur Geltung. Legen Sie Ihr Boot im Zentrum von Veendam an oder an einer der Anlegestellen in Wildervank, Oude Pekela oder Nieuwe Pekela. An den Dutzenden kleinen Zugbrücken werden Sie von den freundlichen Brückenwächtern begrüßt. Auf routesingroningen.nl und tasmanroutes.nl finden Sie verschiedene Wasserrouten durch die Fehnkolonien. Außerdem können Sie die Region ausgiebig erkunden: Es gibt gute Verbindungen zwischen den Wasserwegen, z.B. zum Zuidlaardermeer und nach Deutschland.



KANU UND SUPPEN

6

BESONDERE ANLEGESTELLEN

Rund um Veendam, Zuidbroek, Oude Pekela und Nieuwe Pekela gibt es hübsche Anlegestellen. Das letzte historische Schleusengeschäft bei Bareveld ist unbedingt einen Besuch wert und wenn Sie in Veendam anlegen, empfehlen wir Ihnen einen Spaziergang zum Friedhof an der Grote Kerk. Hier können Sie sich Dutzende historische Grabsäulen von Kapitänen der Region ansehen. Das Haus des Schleusenwächters an der Schiffschleuse in Nieuwe Pekela ist ebenfalls sehenswert aufgrund seines kunstvoll verzierten Dachrandes und der hübschen rotgelben Ziegelsteine über den Fensterbögen.

FREIZEITBOOTSPORT



ABENTEUERPFAD

7

DER ABENTEUERPFAD DURCH DAS FEHN

Auf Abenteuerreise mit dem Borgerswold! Der Borgerswold hat vom Veenjagerspad gehört, aber um alle verborgenen Stellen zu entdecken, braucht er eure Hilfe! Macht euch zusammen auf den Weg, klettert auf den Veenjagerstoren und überquert den Fluss auf dem Jagersschip. Wenn der Streichelzoo geöffnet ist, könnt ihr euch dort den Fragebogen zur Schnitzeljagd abholen. Habt ihr alle Antworten gefunden, dann gebt den Fragebogen ab und ihr verdient die tolle Veenjagers-Anstecknadel!

MOUNTAINBIKEN



8

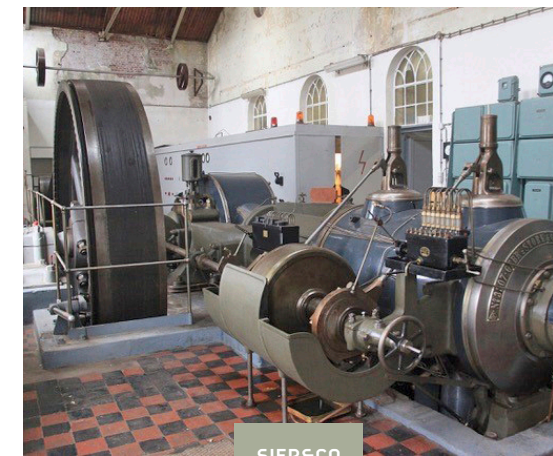
ABENTEUERLICH MOUNTAINBIKEN

Mountainbiker kommen in den Fehnkolonien voll auf ihre Kosten: Im Naherholungspark Borgerswold finden Sie eine 23 Kilometer lange Mountainbike-Strecke. Diese Strecke ist eine der abenteuerlichsten Mountainbike-Strecken unseres Landes. Der Parcours besteht aus Kurven, Hügeln und flachen Strecken, wo man an Tempo zulegen kann. Für technische Herausforderungen ist die 19 Kilometer lange Strecke angesagt. Geradezu spektakulär sind die sehr schmalen Pfade mit komplexen Streckenführungen.

9

ENERGIELIEFERANT SEIT TAUSEND JAHREN

Im Mittelalter wurde in den Fehnkolonien Torf entdeckt. Nachdem Torf als Brennstoff im 20. Jahrhundert durch Kohle und Strom ersetzt worden war, kam das Gas hinzu. 1959 wird in den Fehnkolonien eine riesige Gasquelle entdeckt, die den Niederländern großen Reichtum brachte. Mit großen Windparks und Solarparks findet heute eine dritte Energiewende statt. Als Alternative entstehen viele kleine private Windmühlen mit grünem Turm und Holzflügeln.



SIEP&CO

10

FRAUENPOWER IN DEN FEHNKOLONIËN

Den Fehnkolonien fehlt es sicherlich nicht an starken Frauen. Schon im 19. Jahrhundert standen die „Kapiteinskes“, die weiblichen Kapitäne, am Ruder ihres Frachtschiffes und hatten die Leitung über die Besatzung. Die bekannteste Feministin der Niederlande ist die Frauenärztin Aletta Jacobs (1854-1929), geboren im progressiven Ort Sappemeer. Sie war die erste Frau, die an der Universität studierte, sie wurde die erste Ärztin und kämpfte außerdem für das Frauenwahlrecht. In Sappemeer wandern Sie in den „Spuren von Aletta Jacobs“ - eine Route entlang ihres Geburtshauses, ihrer Schule und zahlreicher schöner Gebäude.

ALETTA JACOBS



BORSTELFABRIEK

11

PILGER IN DEN FEHNKOLONIËN

Groningen ist eine echte Wanderprovinz. Auf routeningroningen.nl wählen Sie selbst eine Wanderroute mit der gewünschten Länge. Die Wanderrouten können selbstverständlich in beiden Richtungen von Knotenpunkt zu Knotenpunkt gelaufen werden. Aber auch eine der vielen Themenrouten voller Geschichten und Sehenswürdigkeiten ist für eine Wanderung sehr empfehlenswert. Wie beispielsweise die Pilgerwegen in den Fehnkolonien. Die Provinz Groningen hat ganze einhundertdreißig mittelalterliche Kirchen: hier kommen Sie so richtig zur Ruhe.

MÜHLE DE ZWALUW



12

SPUREN EINER BEWEGTEN VERGANGENHEIT

Zu Beginn des 20. Jahrhunderts gab es überall Gruppen von Künstlern wie De Ploeg. Durch Kontakte zwischen Amsterdamer und Groninger Architekten wurden auch Groninger Künstler beauftragt. Heute zieht sich eine Spur des Architekturstils der Amsterdamer Schule durch Oude Pekela und Nieuwe Pekela. So zum Beispiel bei dem Wohnhaus an der A. Reijnderstraat 104 in Oude Pekela, auch „Kuckucksuhr“ genannt. Eine andere Spur aus der Vergangenheit ist die Getreidemühle am Pekelderdiep in Nieuwe Pekela, eine der wenigen noch erhaltenen runden Mühlen aus Stein in den Nordniederlanden.

WILLKOMMEN IN DEN FEHNKOLONIËN

52° 59' 47.4" N 6° 56' 8.3" E



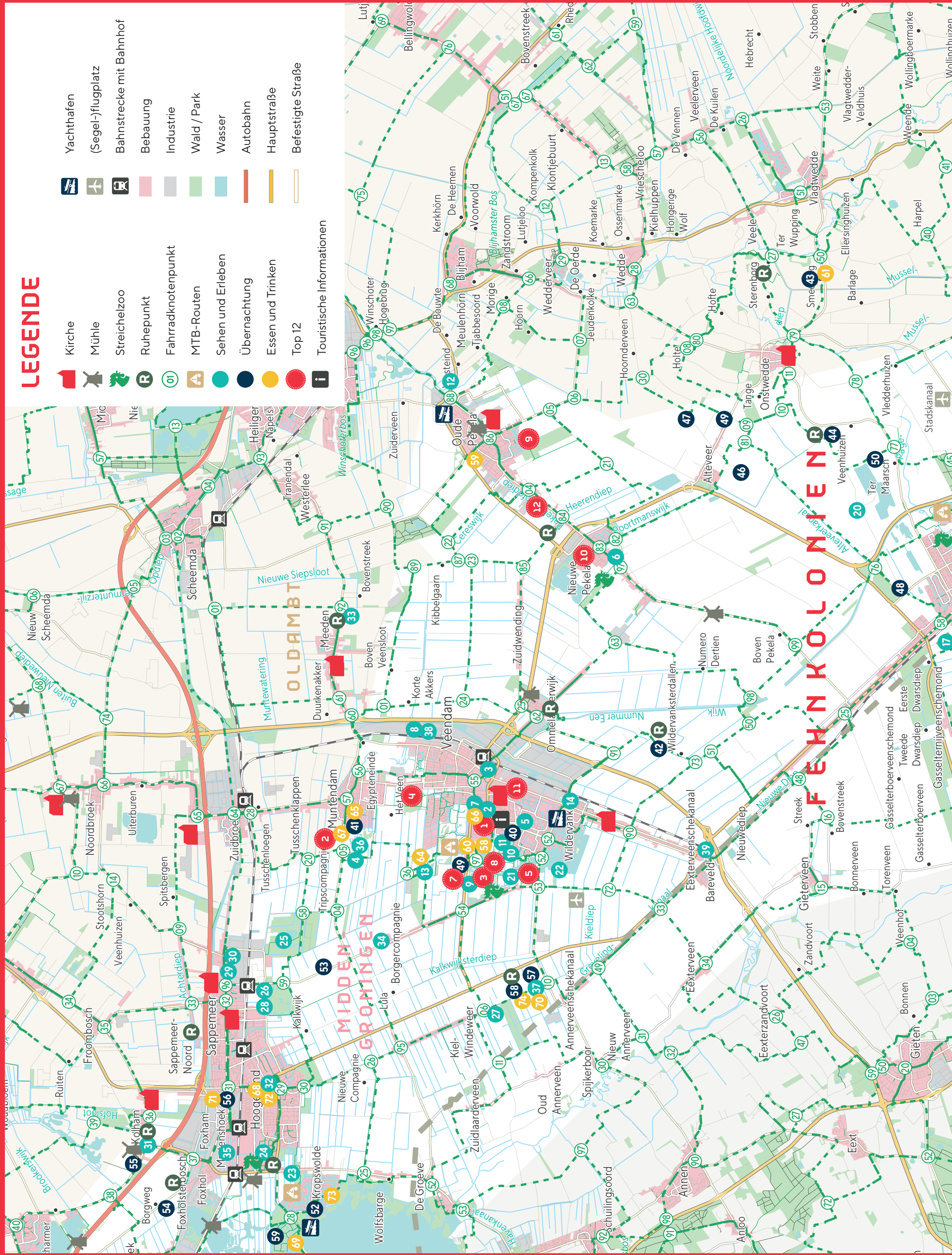
IMPRESSUM

Gestaltung Studio Anne-Marijn
Layout und Druck MarneVeenstra
Tekst ZO! Groningen und Ontdek Midden-Groningen
Fotografie Stella Dekker, Lars Blauw, Sebastiaan Rodenhuis, Siep&Co, Wilco van der Laan, Groninger Archieven und Marketing Groningen
Haftungsausschluss Alle Angaben wurden mit äußerster Sorgfalt zusammengestellt und verarbeitet. ZO! Groningen und Ontdek Midden-Groningen übernimmt keine Haftung für eventuelle falsche Angaben.

Kontakt
Haben Sie Fragen? Dann wenden Sie sich per E-Mail an info@zogr Groningen.nl oder info@ontdekmiddengroningen.nl

Folgen Sie uns auf
visitgroningen.nl/veenkolonien
facebook.com/mooiveenkolonien
[instagram @mooiveenkolonien](https://instagram.com/mooiveenkolonien)
visitgroningen.nl/nl/plekken/midden-groningen
facebook.com/ontdekmiddengroningen

Dies ist eine Ausgabe von ZO! Groningen und Ontdek Midden-Groningen Mei 2023



LEGENDE

- Kirche
- Mühle
- Streichelzoo
- Ruhepunkt
- Fahrradknotenpunkt
- MTB-Routen
- Sehen und Erleben
- Übernachtung
- Essen und Trinken
- Top 12
- Touristische Informationen
- Yachthafen
- (Segel-)Flugplatz
- Bahnstrecke mit Bahnhof
- Bebauung
- Industrie
- Wald / Park
- Wasser
- Autobahn
- Hauptstraße
- Befestigte Straße

FAHRRADROUTEN FEHNKOLONIEN

Folgen Sie diesen Radwegnotenpunkten und erleben Sie Fehnkolonien hand der stillen Zeugen in der Landschaft.

DAS ALTE FEHNKOLONIEN 45,4KM

Der Startort dieser Route ist Kerkstraat 92 in Zuidbroek.

- 69-64-28-57-56-55-97-52-90-72-31-49-10-51
- 65-56-05-04-58-20-28-64-65

DER GRONINGER FEHNKOLONIEN 58KM

Der Startort dieser Route ist Hoofdstraat 4 in Hoogezeand.

- 31-32-16-59-58-20-05-57-55-60-01-24-25-62
- 63-98-97-76-58-25-48-33-49-10-05-95-26
- 30-27-31

STADSKANAAL - NIEUWE PEKELA 33KM

Schöne abwechslungsreiche Radstrecke entlang u.a. Stadskanaal, Altevier, Nieuwe Pekela, 7 Bruggetjes, Stadskanaal Nord.

- 58-76-81-82-83-97-99-98-50-51-48-25-58

ENTLANG KIELDIEP UND DER HUNZE 26KM

Der Startort ist Peddel en zo, Pieter Venemakade 213 in Kiel-Windweeer.

- 10-06-95-26-25-32-53-97-30-31-49-10

Weitere tolle Rad-, Wander- und Wasserrouen finden Sie auf routesingroningen.nl.

MOUNTAINBIKE-STARTPLÄTZE

- MTB 1 BORGERSWOLD 24,5KM**
Startplatz: Parkplatz The Ranch
- MTB 2 KROPSWOLDE - MEERWIJCK 10,6KM**
Startplatz: Beachclub Vifero
- MTB 3 STADSKANAAL PAGEDAL - VLEDERSBOS 12KM**
Startplatz: Pagedal

SEHEN UND ERLEBEN

- Centrum Winkeliers Stadskanaal | centrumstadskanaal.nl
- Venkoloniaal Museum Veendam | venkoloniaalmuseum.nl
- Heemtuin Muntendam | heemtuinmuntendam.nl
- Tropiqua | tropiqua.nl
- Kapiteinshuis Pekela | kapiteinshuis.nl
- Theater van Beresteyn | vanberesteyn.nl
- Innovatiehub Oost-Groningen | ihog.nl
- Fit Factory | fitfactory.nl
- Kinderboerderij Borgerswold | borgerswold-experience.nl
- Manege Lipiza | manegeveendam.nl
- StepCo | stepco.nl
- Golfclub Landgoed De Compagnie | golfclubveendam.nl
- Draaiorgel Zwarte Donos | zwartedonos.nl
- Poppis Outdoor & Vrije Tijd | facebook.com/PoppisOutdoorVrijetijd
- Rolfs Sports Cycling | lifestyle | rolfsports.com
- Museumoorfijn STAR Stadskanaal | stadskanaal.nl
- Sirek Historisch Centrum Stadskanaal | sirekhistorischcentrum.nl
- Stichting Jare en Snikkevaart | jarie.nl
- Zuivelboerderij Bij de Boer | facebook.com/ZuivelboerderijBijdeBoer
- Borgerswold Experience | borgerswold-experience.nl
- Recreatiegebied Borgerswold | veendambeweegt.nl/bewegen/recreatiegebied-borgerswold
- MTB-route Kopwoude - Meerwijk | mtbroute.nl/groningen/kopwoude1
- Natuur- en Milieu Educatie | imce-hs.nl.nl
- Adriaan Tripbos | onidekmiddengroningen.nl/adriaan-tripbos
- Brandweermuseum | hovyts.nl/het-brandweermuseum

ÜBERNACHTUNG

- Brouwerij Parkzicht - Hotel | parkzicht.com
- Camping Heemtuin | heemtuinmuntendam.nl
- Janne Jally | jannejally.nl
- B&B Boerderij De Klipros | boerderijdeklipros.nl
- Oolderboeve | oolderboeve.nl
- City Hotel Stadskanaal | hotel-stadskanaal.nl
- De Porrepoels | porrepoels.nl
- B&B Altevier Buiten | altevier-buiten.nl
- Camping de Kapschuur | campingdekapschuur.nl
- B&B Poort van Westerwolde | poortvanwesterwolde.nl
- Vakantiekamp De Silkenberg | silkenberg.nl
- Camper Camping Borgerswold | borgerswoldboeven.nl
- Altroud Watersport Meerwijk | altroudwatersport.nl
- B&B/Museum Lammet Boerma | museum-boerma.com/bed-and-breakfast.html

TOP 12

- Venkoloniaal Museum Veendam
- Suchen Sie Abenteuer?
- Erleben des Mammutfried
- Natur der Fehnkolonien
- Beliebte Stellen in der Natur
- Eine Fahrt durch die Fehnkolonien
- Besondere Anlagestellen
- Der Abenteuerpfad in Veendam
- Abenteuerlich Mountainbiken
- Energieleitort seit Tausend Jahren
- Frauenpower in den Fehnkolonien
- Pfleger in den Fehnkolonien
- Spuren einer bewegten Vergangenheit

ESSEN UND TRINKEN

- Borgerswoldboeve | borgerswoldboeven.nl
- Brasserie restaurant 'Pekelhof' | pekelfhof.nl
- The Ranch | ranchveendam.nl
- Gasterij Natuurlijk Smeering | gasterij-natuurlijk-smeering.nl
- Lunchcafé Mokka | mokka.nl
- Bowling De Rode Loper | bowlingstadskanaal.nl
- Golfrestaurant de Compagnie | restaurantdecompagnie.nl
- Brouwerij Parkzicht - Grand Café - Restaurant | parkzicht.com
- Grand Café van Beresteyn | vanberesteyn.nl
- Paviljoen Heemtuin Muntendam | heemtuinmuntendam.nl
- Cocoon Coffee & More | cocoon-coffee.nl
- Beachclub Vifero | beachclubvifero.nl
- De Schareldierij | dschareldierij.nl
- Hotel Restaurant Faber | hotelfaber.nl
- Kiezig Grand Café | kiezig.nl
- Paviljoen De Leine | paviljoendeleine.nl
- Romala's Home | romala.nl

- Camping De Veenborg | campingdeveenborg.nl
- Camping Hof van Kolham (Ecomotion) | hofvankolham.nl
- Hotel Restaurant Faber | hotelfaber.nl
- Peddel en zo | peddelenzoo.nl
- Romala's Home | romala.nl
- Sibu Camping Meerwijk | sibu.nl/camping/heteland/ groningen/meerwijk